

Instrukcja użytkowania przelicznika MULTICAL®

Pomiar energii

Pomiar energii odbywa się w następujący sposób:

Przetwornik przepływu rejestruje objętość wody [m³], przepływającej przez system.

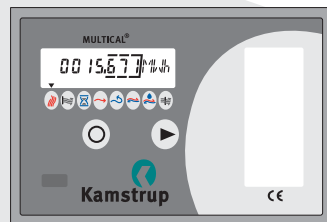
Czujniki temperatury zamontowane na rurociągach zasilającym i powrotnym rejestrują schłodzenie wody tj. różnicę pomiędzy temperaturą wejściową i wyjściową węzła lub instalacji.

Na podstawie tych danych MULTICAL oblicza zużycie energii.

Wyświetlacz MULTICAL® a

Po przyciśnięciu frontowego przycisku i przytrzymaniu go przez jedną sekundę, na wyświetlaczu pojawiać się będą kolejne wskazania (przy każdym kolejnym przyciśnięciu).

Po 220 sekundach od ostatniego wciśnięcia wyświetlacz powróci automatycznie do rejestru wskazań zakumulowanej energii.

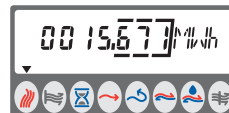


Strzałka ▼ wskazuje obrazek przypisany do aktualnego wskazania na wyświetlaczu. Jest to graficzny opis wskazania wyświetlacza.

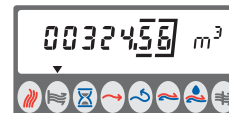
Miejsca ułankowe na wyświetlaczu od wartości całkowitych oddzielone są przecinkiem oraz otoczone ramką.


Kamstrup

Kamstrup Sp. zo.o.
ul. Borsucza 40, 02-213
Warszawa
TEL.: +(22) 577 11 00
FAX.: +(22) 577 11 11
Email: biuro@kamstrup.pl
WEB: www.kamstrup.pl



Pobrana energia ciepła w kWh, MWh, lub GJ.



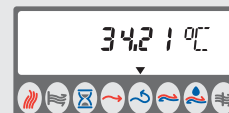
Zakumulowany przepływ.



Liczba godzin pracy licznika.



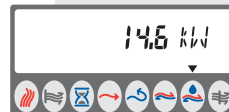
Temperatura chwilowa zasilania.



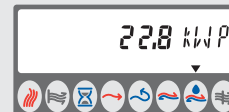
Temperatura chwilowa powrotu.



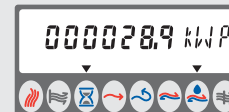
Chwilowa różnica temperatur.



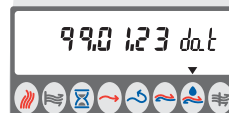
Moc chwilowa.



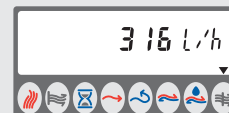
Moc szczytowa miesięczna.



Roczna moc szczytowa.



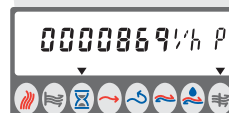
Data rocznej mocy szczytowej.



Przepływ chwilowy.



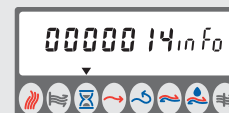
Przepływ szczytowy.



Roczny przepływ szczytowy.



Kod informacyjny. Jeśli jego wartość jest inna niż „000” skontaktuj się z dostawcą ciepła.



Liczba godzin pracy gdy kod błędu był > 000.